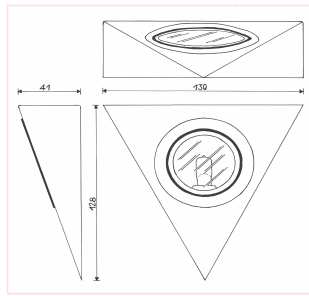


# Halogen-Dreieckleuchten



## Dreieckleuchte

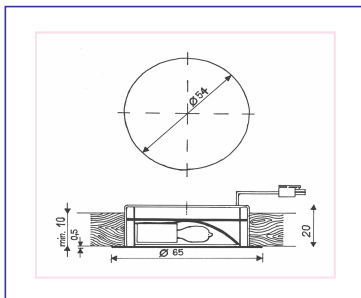
Dreieckleuchte 130 mm mit AMP-Verbinder 2 m	1-er Edelstahl	91203104
	1-er Alu	91203106
Dreieckleuchten-Set 2 Leuchten 130mm mit elektronischem Trafo, 70VA	2-er Set Edelstahl	91203214
	2-er Set Alu	91203216
Dreieckleuchten-Set 3 Leuchten 130mm mit elektronischem Trafo, 70VA	3-er Set Edelstahl	91203314
	3-er Set Alu	91203316
Dreieckleuchten-Set 5 Leuchten 130mm mit	5-er Set Edelstahl	91203514
		91203516

## Dreieckleuchte mit Schalter

Dreieckleuchte mit Schalter 130 mm mit AMP-Verbinder 2 m	1-er Edelstahl	9120310S
	1-er Alu	9120316S
Dreieckleuchten-Set mit Schalter 2 Leuchten 130mm mit elektronischem Trafo, 70VA	2-er Set Edelstahl	9120321S
	2-er Set Alu	
Dreieckleuchten-Set mit Schalter 3 Leuchten 130mm mit elektronischem Trafo, 70VA	3-er Set Edelstahl	9120331S
	3-er Set Alu	9120336S
Dreieckleuchten-Set mit Schalter 5 Leuchten 130mm mit	5-er Set Edelstahl	9120351S

umrüstbar auf LED mit G4 Platiene

# Halogen-Einbauleuchten



Einbaustrahler 12V / 20W mit klarer Glasscheibe und AMP-Verbinder 2 m lang

Halogen-Leuchte mit AMP-Verbinder 2m	1-er Edelstahl	91591881
	1-er Alu	91591861
Halogen-Set 2 Leuchten mit elektronischem Trafo, 70VA	2-er Set Edelstahl	91591882
	2-er Set Alu	91591862
Halogen-Set 3 Leuchten mit elektronischem Trafo, 70VA	3-er Set Edelstahl	91591883
	3-er Set Alu	91591863
Halogen-Set 5 Leuchten mit elektronischem Trafo, 105VA	5-er Set Edelstahl	91591885
	5-er Set Alu	91591865

umrüstbar auf LED mit G4 Platiene

# Halogen-Einbau-/ Aufbauleuchten



## Sackloch-Montage (nur 10W)



Halogen-Flachleuchte 12V 10W Nickel matt mit Zuleitung 0,90 m mit AMP-Stecker

